



*Des produits de qualité. L'excellence du service.*

## Tablette à deux montants à profondeur réglable Série DNRM

Capacité de charge de 300 lb (136 kg)

### Caractéristiques

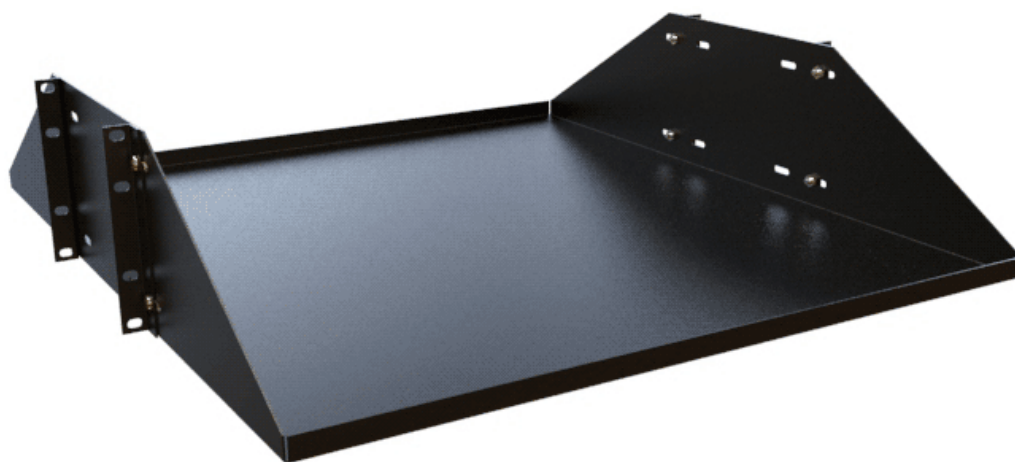


- Conçue pour être utilisée avec la série **DNRR** et **DRZ4** à deux (2) montants à double taraudage ou tout bâti à 2 montants.
- Construit en acier robuste de calibre 16.
- Profondeur de 19 ou de 24 po au choix (profondeur de 19 po illustrée).
- Le modèle ventilé est robuste et n'entrave pas la transmission de la chaleur vers le haut.
- Rebords avant et arrière pliés servant de raidisseurs et d'éléments de retenue pour l'équipement.
- Revêtement en poudre texturé noir RAL9005.
- Capacité de charge près de deux fois plus élevée que la capacité de charge recommandée de 300 lb (136 kg).
  - Pour une étagère de conception semblable présentant une capacité de charge de 550 lb (227 kg), voir la **série BRS**.
- Conforme à la réglementation TAA pour les achats dans le cadre du programme de la GSA.
- Conforme à la directive RoHS et à la réglementation REACH.
- Fabriquée en Amérique du Nord.



### Accessoires

- quincaillerie d'assemblage



### 19 Inch Rack Mounting Shelf

Part No. Vented	Part No. Solid	Mounting Dimensions			
		Rack Units	Height	Width	Depth
DNRMV19BK1	DNRMU19BK1	3U	5.25	19.00	19.00
DNRMV1924BK1	DNRMU1924BK1	3U	5.25	19.00	24.00

### 23 Inch Rack Mounting Shelf

Part No. Vented	Part No. Solid	Mounting Dimensions			
		Rack Units	Height	Width	Depth
DNRMV23BK1	DNRMU23BK1	3U	5.25	23.00	19.00
DNRMV2324BK1	DNRMU2324BK1	3U	5.25	23.00	24.00

*Les données sont sujettes à changement sans préavis*

© 2022. Hammond Manufacturing Ltd. Tous droits réservés.