



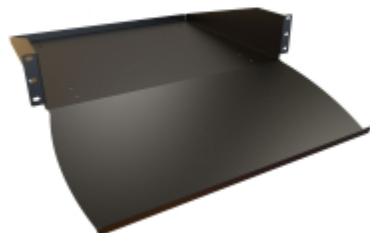
Des produits de qualité. L'excellence du service.

Tablette pour clavier et matériel, pour montage sur deux montants

Série RKBM

Capacité de charge de 100 lb (45 kg)

Caractéristiques



- Construction en acier de calibre 14.
- Se monte sur des rails pour bâti et utilise 3,47 po (2U) de l'espace vertical sur le bâti.
- Rebord arrière réduisant les risques que l'écran ne soit poussé vers l'arrière de la tablette.
- Le nouveau support de clavier de conception ergonomique peut recevoir un clavier de format standard.
- Revêtement en poudre texturé noir RAL9005.
- Capacité de charge près de deux fois plus élevée que la capacité de charge recommandée de 100 lb (45 kg).
- Conforme à la réglementation TAA pour les achats dans le cadre du programme de la GSA.
- Conforme à la directive RoHS et à la réglementation REACH.
- Fabriquée en Amérique du Nord.

Accessoires

- quincaillerie d'assemblage



Part No.	Overall Dimensions		Mounting Dimensions		
	Keyboard Depth	Rear Shelf Depth	Rack Units	Height	Width
RKBM19BK1	8.66	15.00	2U	3.47	19.00
RKBM23BK1	8.66	15.00	2U	3.47	23.00

Les données sont sujettes à changement sans préavis

