



Des produits de qualité. L'excellence du service.

Châssis roulant surbaissé pour bâti à 2 montants Série RRLPDOL

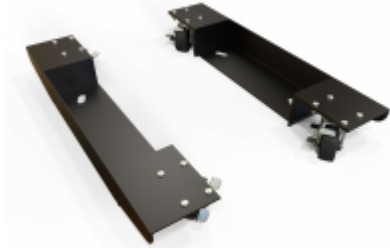
Capacité de charge de 1 080 lb (490 kg)

Caractéristiques

- Châssis roulant surbaissé - convient à n'importe quelle largeur de bâti pour relais
- Grande capacité de charge (jeu de quatre roulettes) - une paire par côté
- Pivot à roulement à billes et roulettes en matériau robuste.
- Les quatre (4) roulettes sont verrouillables
- Comprend toutes les pièces de fixation pour roulettes et bâti

Compatibilité

- DNRRHDKB
- DNRRHDW
- RB-2P
- RB-2PA



Part No.	Overall Dimensions		Overall Height	Wheel	Dolly	Brakes Included	Physical
	Height	Depth	Added to Cabinet	Diameter	Weight Capacity		Dolly Weight
RRLPDOL	4.13	27.50	1.25	3.00	1080	Yes	32 lb (14.5 kg)

Tags: Caster Base

Les données sont sujettes à changement sans préavis