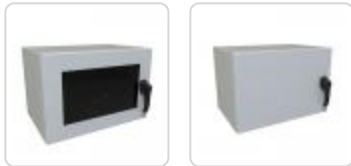


Armoire murale à double charnière UL et NEMA Type 4, 12 Série EN4DH

Capacité de charge maximale de 180 lb (82 kg)

X **Remarque:** cette gamme de produits n'est plus une série stockée. L'information est pour référence seulement. Pour obtenir une solution de remplacement, veuillez **contacter Hammond ici**. ou appelez: USA (716) 630-7030, Canada et international (519) 822-2960.



Conçue pour l'installation d'équipement d'accès réseau dans des milieux agressifs au moyen de rails pour montage sur bâti de 19 po. La série EN4DH offre un double accès à l'avant et à l'arrière de l'équipement qui facilite l'installation et le raccordement de l'équipement au câble secteur. Les indices UL, CSA et NEMA offrent une protection exceptionnelle contre les infiltrations de poussière, d'huile et d'eau grâce à ses options de porte pleine et de porte avec regard.

Caractéristiques

- Double accès à l'équipement au moyen d'une double charnière.
- Angle d'ouverture de 120 degrés permettant l'accès à l'avant et à l'arrière de l'équipement afin de faciliter la maintenance.
- Le panneau arrière de montage mural robuste peut être utilisé pour le passage de câbles et comprend des goujons à collerette pour l'installation d'un panneau intérieur offert en option.
- Le panneau arrière peut être monté avec des pattes de montage extérieures offertes en option.
- Un loquet intérieur dégage la section centrale pour une sécurité accrue; aucun outil requis.
- Les options avec porte pleine et porte avec regard sont munies d'une poignée à serrure à combinaison et cadénassable pour une sécurité accrue.
- Une (1) paire de rails en L filetés 10-32, conformes à la norme EIA, avec chemin de câble compris.
 - Comprend un jeu de départ de 25 vis 10-32.
- Les rails sont réglables et peuvent être installés à l'emplacement de votre choix.
 - Des rails supplémentaires sont offerts et vendus séparément.
- Tiges de mise à la masse sur la porte, le corps et le panneau arrière.

Normes

- **Porte pleine**
 - UL 508A, types 1, 3, 3R, 4 et 12
 - CSA, types 1, 3, 3R, 4 et 12
- **Regard en plexiglas**
 - UL 508A, types 1, 3, 3R, 4 et 12
 - CSA, types 1, 3, 3R, 4 et 12
- **Conforme aux normes :**
 - NEMA, types 3R, 4 et 12
 - CEI 60529, IP66

Spécifications



- Construction en acier de calibre 14.
- Joints soudés en continu, lisses, sans alvéoles défonçables, découpes ni trous.
- Joint coulé en place en continu pour une protection accrue dans des emplacements intérieurs et extérieurs.
- Porte avec regard en polycarbonate résistant aux rayons UV.
- Rails zingués forés et taraudés 10-32, conformes aux normes EIA relatives aux bâtis de 19 po.
- Revêtement texturé en poudre gris clair RAL7035.
- Conforme à la réglementation TAA pour les achats dans le cadre du programme de la GSA.
- Conforme à la directive RoHS.
- Fabriqué en Amérique du Nord dans une usine certifiée ISO 9001:2015.

Accessoires

- Trousse de montage sur poteau
- Logiciel de dimensionnement des appareils de contrôle de la température
- Climatiser extérieur de 900-1200 BTUH
- Ventilateurs à filtre 17-38 pi³/min
- Climatiser intérieur de 900-1300 BTUH
- Générateur d'air chaud de 125-1300 W, avec thermostat



Solid Door Part No.	Window Door Part No.	Overall Dimensions			Rack Units	Mounting Dimensions		
		Height	Width	Depth		Height	Width	Center Depth
EN4DH162424LG	EN4DH162424WLG	16.00	24.00	24.00	7U	12.25	19.00	18.50
EN4DH202424LG	EN4DH202424WLG	20.00	24.00	24.00	10U	17.50	19.00	18.50
EN4DH242424LG	EN4DH242424WLG	24.00	24.00	24.00	12U	21.00	19.00	18.50
EN4DH362424LG	EN4DH362424WLG	36.00	24.00	24.00	19U	33.25	19.00	18.50
EN4DH482424LG	EN4DH482424WLG	48.00	24.00	24.00	26U	45.50	19.00	18.50

Optional Rear Inner Panel

Optional Additional Pair of Panel Rails

Part No.	Overall Dimensions	
	H	W
EPGDH1624	12.20	20.20
EPGDH2024	16.20	20.20
EPGDH2424	20.20	20.20
EPGDH3624	32.20	20.20
EPGDH4824	44.20	20.20

Part No.	Rack Units
EPDHR7	7
EPDHR10	10
EPDHR12	12
EPDHR19	19
EPDHR26	26

What's in the Box

Qty Included	Description	Replacement Part No.
1	Enclosure	
4	1/4-20 Nut	
4	1/4-20 Keps nut	
4	Neoprene 0.875in Washer	
4	3/8-16 Nut	
4	3/8-16 x 0.75in Screw	
4	5/16-18 Keps nut	
1	Installation instructions	
25	10-32 x 0.75in rack screws	SCREW1032-25

Tags: **Sectional Wall Mount Rack, Pivoting Rack, Data Wall Cabinet, Dual Hinge, Hinged Swing Gate, NEMA 4 Wall Cabinet, Dust-Tight Wall Mount, outdoor network enclosures, Edge Computing**

Les données sont sujettes à changement sans préavis

© 2023. Hammond Manufacturing Ltd. Tous droits réservés.