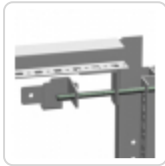
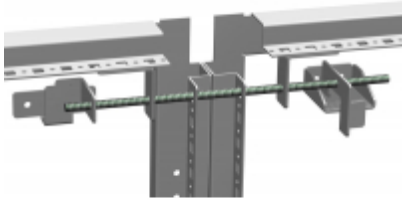




Des produits de qualité. L'excellence du service.

Ensemble d'asservissement Série HMEIK



- Trousse d'asservissement pour la porte principale - requise pour la porte principale du système.
- Trousse d'asservissement pour les portes subordonnées - requise pour chaque porte subordonnée à asservir à la porte principale.
- Trousse de raccord à tige - requise pour le raccordement de la trousse d'asservissement pour les portes subordonnées.
- Revêtement plaqué zinc transparent
- Toutes les trousse maintiennent l'indice de protection UL/CSA, type 12

Part Number	Description
HMIK	Main (Primary) Interlock Kit
HSIK	Secondary Interlock Kit
HSCRD	Rod Connector kit 600-1200 wide

Ordering Guide Common assemblies	Required
Single Door (Main/Primary Right or left) to Single door Cabinet	Main Interlock Kit
Single Door (Main/Primary right) to Double door Cabinet	Main Interlock Kit
Single Door (Main/Primary left) to Double door cabinet	Main Interlock Kit + Rod Connector Kit
Double Door (Main/Primary Right or Left) to Double door Cabinet	Main Interlock Kit + Rod Connector Kit
Any Additional cabinets to any of the above configurations	Secondary Interlock Kit + Rod Connector kit

Tags: HME, interlock kit, main kit, secondary kit, joining, connecting rod, ganging, cabinet, modular

Les données sont sujettes à changement sans préavis

© 2024. Hammond Manufacturing Ltd. Tous droits réservés.