



Des produits de qualité. L'excellence du service.

Coffrets portatifs miniatures en plastique ABS Série 1551

Tout usage, brides de montage, porte-clés



Principales caractéristiques :

- Peuvent être utilisés pour le montage de petites cartes de circuit imprimé ou comme boîtiers d'enrobage.
- Moulés dans un choix de plastique ABS tout usage noir, gris ou bleu translucide.
- Fini satiné texturé
- Livrés avec couvercle et deux vis autotaraudeuses.
- Série aussi offerte avec couvercle à bride
- La couleur des vis est assortie à celle du boîtier (vis nickelées pour les boîtiers gris et plaquées noir pour les boîtiers noirs).
- Deux douilles-entretoises pour cartes de circuit imprimé moulées à l'intérieur.
- La construction à joint à recouvrement offre une protection contre les infiltrations de poussière et les projections d'eau.
- Conçus pour maintenir un indice de protection IP54.
- Certains modèles sont offerts avec un ensemble de porte-clés.
- Les modèles avec porte-clés comportent un trou pré-percé sur le côté étroit.
- Pour des boîtiers encore plus petits, explorez notre série **série 1551MINI** .

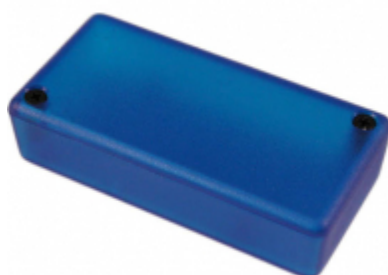


Notes :

- Le couvercle fait environ 0,12 po (3 mm) de profondeur.
- Vis autotaraudeuses supplémentaires pour couvercle : no 4 x 1/2 po (jeu de 100 - numéro de pièce **1591TS100** - nickelées et **1591TS100BK** - noires)
- Pour installer une carte de circuit imprimé, utiliser des vis autotaraudeuses no 2 x 3/16 po (jeu de 100 - numéro de pièce **1551ATS100**) - non fournies avec le boîtier.

Galerie de photos :

(Cliquer pour agrandir)



Offert en noir, gris ou bleu transparent.



Tous les modèles comportent des bossages pour le montage de cartes de circuit imprimé.



Trois modèles sont offerts avec un porte-clés intégré. Porte-clés aussi vendu séparément (numéro de pièce **1427KR**)

Tous les modèles sont offerts avec des brides moulées dans le couvercle. Peuvent être montés au mur ou suspendus à l'aide d'une attache de nylon.

Standard Enclosures

Part No. Black	Part No. Gray	Part No. Translucent Blue	Length	Width	Depth (Including Lid)
1551NBK	1551NGY	1551NTBU	1.38	1.38	0.59
1551MBK	1551MGY	1551MTBU	1.38	1.38	0.79
1551QBK	1551QGY	1551QTBU	1.58	1.58	0.59
1551PBK	1551PGY	1551PTBU	1.58	1.58	0.79
1551FBK	1551FGY	1551FTBU	1.97	1.38	0.59
1551GBK	1551GGY	1551GTBU	1.97	1.38	0.79
1551SBK	1551SGY	1551STBU	1.97	1.97	0.59
1551RBK	1551RGY	1551RTBU	1.97	1.97	0.79
1551JBK	1551JGY	1551JTBU	2.36	1.38	0.59
1551HBK	1551HGY	1551HTBU	2.36	1.38	0.79
1551TTBK	1551TTGY	1551TTTBU	2.36	2.36	0.59
1551TBK	1551TGY	1551TTBU	2.36	2.36	0.79
1551LBK	1551LGY	1551LTBU	3.15	1.58	0.59
1551KBK	1551KGY	1551KTBU	3.15	1.58	0.79
1551XXBK	1551XXGY	1551XXTBU	3.15	3.15	0.59
1551XBK	1551XGY	1551XTBU	3.15	3.15	0.79
1551UUBK	1551UUGY	1551UUTBU	3.94	1.57	0.59
1551UBK	1551UGY	1551UTBU	3.94	1.57	0.79

Enclosures with Mounting Flanges

Part No. Black	Part No. Gray	Length (Not Including Flange)	Width	Depth (Including Lid)
1551NFLBK	1551NFLGY	1.38	1.38	0.59
1551MFLBK	1551MFLGY	1.38	1.38	0.79
1551QFLBK	1551QFLGY	1.58	1.58	0.59
1551PFLBK	1551PFLGY	1.58	1.58	0.79
1551FFLBK	1551FFLGY	1.97	1.38	0.59
1551GFLBK	1551GFLGY	1.97	1.38	0.79
1551SFLBK	1551SFLGY	1.97	1.97	0.59
1551RFLBK	1551RFLGY	1.97	1.97	0.79
1551JFLBK	1551JFLGY	2.36	1.38	0.59
1551HFLBK	1551HFLGY	2.36	1.38	0.79
1551TTFLBK	1551TTFLGY	2.36	2.36	0.59
1551TFLBK	1551TFLGY	2.36	2.36	0.79
1551LFLBK	1551LFLGY	3.15	1.58	0.59
1551KFLBK	1551KFLGY	3.15	1.58	0.79

Part No. Black	Part No. Gray	Length (Not Including Flange)	Width	Depth (Including Lid)
1551XXFLBK	1551XXFLGY	3.15	3.15	0.59
1551XFLBK	1551XFLGY	3.15	3.15	0.79
1551UUFLBK	1551UUFLGY	3.94	1.57	0.59
1551UFLBK	1551UFLGY	3.94	1.57	0.79

Enclosures With Key Rings

Part No. Black	Part No. Gray	Length	Width	Depth (Including Lid)
1551GRBK	1551GRGY	1.97	1.38	0.79
1551HRBK	1551HRGY	2.36	1.38	0.79
1551KRBK	1551KRGY	3.15	1.58	0.79

Les données sont sujettes à changement sans préavis

© 2023. Hammond Manufacturing Ltd. Tous droits réservés.