

Coffrets portatifs Série 1599

Plastique ABS ignifugé avec douilles-entretoises pour cartes de circuit imprimé et compartiments de piles

Caractéristiques :

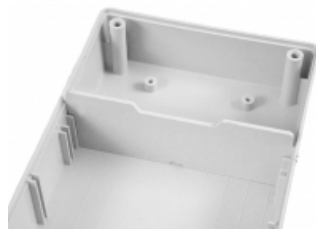
- Attrayants et de conception ergonomique, ils sont conçus pour servir de coffrets portatifs pour instruments.
- La version standard est moulée dans un plastique ABS ignifugé (indice d'inflammabilité UL 94V-0) et assemblée au moyen de vis à métaux, vissées dans des douilles intégrées en laiton.
- La version économique est moulée dans un plastique économique (non ignifugé) et assemblée au moyen de vis autotaraudeuses, vissées dans des tiges en plastique.
- Dessus en creux pouvant recevoir un écran à membrane ou un clavier tactile.
- La construction à joint à recouvrement offre une protection contre les infiltrations de poussière et les projections d'eau.
- Avec une partie supérieure très profonde et une partie inférieure peu profonde, les boîtiers sont particulièrement attrayants et offrent à l'utilisateur une grande souplesse et facilitent l'assemblage.
- Conçus pour maintenir un indice de protection IP54.
- Deux encoches en trou de serrure sont moulées dans la base afin de faciliter le montage mural.
- Si un blindage contre les EMI/ RFI est requis, voir **la série 1599RFI**



Galerie de photos :



Les accessoires offerts en option comprennent des clips de ceinture et des séparateurs de piles.



Les modèles standard utilisent des vis à métaux vissées dans des douilles en laiton. Les modèles économiques utilisent des vis autotaraudeuses.



Tous les modèles sont offerts avec ou sans compartiment de piles. Tous les modèles comportent des douilles-entretoises pour cartes de circuit imprimé à l'intérieur des moitiés supérieure et inférieure.



Accessoires :

Vis :

- Jeu de 50 vis pour carte de circuit imprimé, offertes en option, (no 4 x 1/4 po, autotaraudeuses), numéro de pièce **1593ATS50**

Jeu de 100 vis pour carte de circuit imprimé, offertes en option, (no 4 x 1/4 po, autotaraudeuses), numéro de pièce **1593ATS100**

-

Vis de couvercle de remplacement pour les tailles 1599B :

Jeu de 100 vis de couvercle de remplacement, argent (M3 - 0,5 x 18 mm, tête plate), numéro de pièce **1594MS100**

Jeu de 100 vis de couvercle de remplacement, noires (M3 - 0,5 x 18 mm, tête plate), numéro de pièce **1594MS100BK**

- Vis de couvercle de remplacement pour les tailles 1599E, H et K ignifugées :
Jeu de 100 vis de couvercle de remplacement, argent (M3 - 0,5 x 12 mm, tête plate), numéro de pièce **1599HMS100** - (nickelé) Emballages de 100 ou **1599HMS100BK** (noir oxyde) Emballages de 100.
- Vis de couvercle de remplacement pour les versions économiques :

1599B sizes: Jeu de 100 vis de couvercle de remplacement (no 4 x 3/4 po, autotaraudeuses), numéro de pièce **1599BTS100**

tailles 1599E, H et K : Paquet de 100 vis de remplacement argentées (no 4 x 5/8 po. autotaraudeuses), numéro de pièce **1593MS100**



Porte-piles offerts en option

- Conçus pour les boîtiers avec compartiment de piles (numéro de pièce se terminant par « BAT »).
- Comprennent tous les composants nécessaires pour installer la ou les piles.
- Comprennent le porte-piles, les fils et l'amortisseur de vibrations en mousse.
- Voir le tableau « Compatibilité des porte-piles » ci-dessous.



Séparateurs de piles offerts en option :

- Cloisons en plastique ABS de couleur grise.
- S'insèrent verticalement dans les guide-cartes de circuit imprimé.
- Vendus séparément.
- Voir le tableau « Boîtiers » pour connaître les composants compatibles.



Clip de ceinture offert en option

Noir **1599CLIP**

Gris : **1599CLIPGY**

- Moulé dans du nylon robuste (noir ou gris).
- Comprend 2 vis en nylon (insolées pour prévenir les interférences internes)
- Gabarit de montage compris.
- Ces clips sont installés sur les numéros de pièce se terminant par « CP ». Tous les autres boîtiers 1599 sont compatibles.

Enclosures

Standard	Economy	Color	Battery Door	Belt Clip Included	Length	Width	Depth	Battery Divider
1599BBK		Black	No	No	5.12	2.56	0.97	1599BD-BULK
1599BGY	1599BSGY	Grey	No	No	5.12	2.56	0.97	1599BD-BULK
1599BBKBAT		Black	Yes	No	5.12	2.56	0.97	1599BD-BULK
1599BGYBAT	1599BSGYBAT	Grey	Yes	No	5.12	2.56	0.97	1599BD-BULK
1599BBKCP		Black	No	Yes	5.12	2.56	0.97	1599BD-BULK
1599BGYCP		Grey	No	Yes	5.12	2.56	0.97	1599BD-BULK
1599BBKBATCP		Black	Yes	Yes	5.12	2.56	0.97	1599BD-BULK
1599BGYBATCP		Grey	Yes	Yes	5.12	2.56	0.97	1599BD-BULK
1599EBK		Black	No	No	6.70	3.35	1.33	1599ED-BULK
1599EGY	1599ESGY	Grey	No	No	6.70	3.35	1.33	1599ED-BULK
1599EBKBAT		Black	Yes	No	6.70	3.35	1.33	1599ED-BULK
1599EGYBAT	1599ESGYBAT	Grey	Yes	No	6.70	3.35	1.33	1599ED-BULK
1599HBK		Black	No	No	8.66	4.33	1.73	1599HD-BULK
1599HGY	1599HSGY	Grey	No	No	8.66	4.33	1.73	1599HD-BULK
1599HBKBAT		Black	Yes	No	8.66	4.33	1.73	1599HD-BULK
1599HGYBAT	1599HSGYBAT	Grey	Yes	No	8.66	4.33	1.73	1599HD-BULK
1599KBK		Black	No	No	8.66	5.50	1.60	
1599KGY	1599KSGY	Grey	No	No	8.66	5.50	1.60	
1599KBKBAT		Black	Yes	No	8.66	5.50	1.60	

Standard	Economy	Color	Battery Door	Belt Clip Included	Length	Width	Depth	Battery Divider
1599KGYBAT	1599KSGYBAT	Grey	Yes	No	8.66	5.50	1.60	

Battery Holder Compatibility

Part Number	Battery Holder Kit For:	Fits Battery Door Enclosure Size:
BH1AAW	1 AA Cell	1599E, 1599H & 1599K series
BH2AAW	2 AA Cells	1599E, 1599H & 1599K series
BH3AAW	3 AA Cells	1599H & 1599K series
BH4AAW	4 AA Cells	1599H & 1599K series
BH1AAAW	1 AAA Cell	1599B, 1599E, 1599H & 1599K series
BH2AAAW	2 AAA Cells	1599B, 1599E, 1599H & 1599K series
BH3AAAW	3 AAA Cells	1599E, 1599H & 1599K series
BH4AAAW	4 AAA Cells	1599H & 1599K series
BS61	1 - 9V Cell	1599B, 1599E, 1599H & 1599K series

Les données sont sujettes à changement sans préavis

© 2023. Hammond Manufacturing Ltd. Tous droits réservés.