



Des produits de qualité. L'excellence du service.

Consoles inclinées en plastique ABS Série 1599T

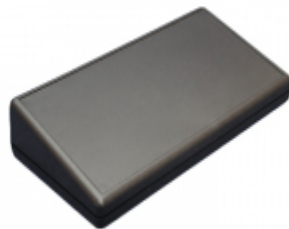
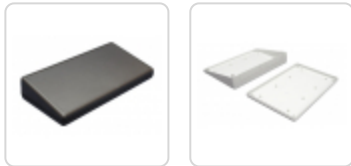
Douilles-entretoises pour cartes de circuit imprimé, avec compartiments de piles

Caractéristiques :

- L'arrière de la console comporte un ou deux (selon les dimensions) panneaux plats amovibles pour faciliter les modifications.
- Les versions standard sont moulées dans un plastique ABS ignifugé. Indice d'inflammabilité UL 94V-0.
- La version économique est moulée dans un plastique ABS tout usage (non ignifugé).



Galerie de photos :



Pente courte (ci-dessus) et pente longue (ci-dessous).



Les modèles standard utilisent des vis à métaux vissées dans des douilles en laiton. Les modèles économiques utilisent des vis autotaraudeuses.



Douilles-entretoises pour cartes de circuit imprimé à l'intérieur des moitiés supérieure et inférieure. Les modèles comportent un ou deux panneaux arrière amovibles.



Accessoires

Vis :

Vis complémentaires pour le montage de cartes de circuit imprimé dans des douilles-entretoises (tête cylindrique no 4 x 1/4 po) : **1593ATS50** - naturelles, qté. 50, **1593ATS100** - naturelles, qté. 100.

Vis à métaux de remplacement, utilisées dans la série en plastique ABS ignifugé avec douilles de laiton (M3 - 0,5 x 12 mm) : **1599HMS100**- naturelles, qté. 100, **1599HMS100BK** - noires, qté. 100.

Vis autotaraudeuse de remplacement utilisée dans les séries ABS à usage général (no 4 x 5/8 po) : **1593MS100** - naturelles, qté. 100

Porte-piles offerts en option



- Conçus pour les boîtiers avec compartiment de piles (numéro de pièce se terminant par « BAT »).
- Comprennent tous les composants nécessaires pour installer la ou les piles.
- Comprennent le porte-piles, les fils et l'amortisseur de vibrations en mousse.
- Voir le tableau « Compatibilité des porte-piles » ci-dessous.

Enclosures

Standard Version	Economy Version	Color	Slope Form	Battery Door	Removable Panels	Front to Rear Depth	Width	Rear Enclosure Height	Front Enclosure Height
1599ETSBK		Black	Short	No	1	3.37	6.69	1.34	0.73
1599ETSGY	1599ESTSGY	Grey	Short	No	1	3.37	6.69	1.34	0.73
1599HTSBK		Black	Short	No	2	4.33	8.66	1.57	0.75
1599HTSGY	1599HSTSGY	Grey	Short	No	2	4.33	8.66	1.57	0.75
1599KTSBK		Black	Short	No	2	5.51	8.66	1.83	0.82
1599KTSGY	1599KSTSGY	Grey	Short	No	2	5.51	8.66	1.83	0.82
1599KTLBK		Black	Long	No	1	8.66	5.50	1.60	0.71
1599KTLGY	1599KSTLGY	Grey	Long	No	1	8.66	5.50	1.60	0.71
1599KTLBKBAT		Black	Long	Yes	1	8.66	5.50	1.60	0.71
1599KTLGYBAT	1599KSTLGYBAT	Grey	Long	Yes	1	8.66	5.50	1.60	0.71

Battery Holder Compatibility

Part Number	Battery Holder Kit For:	Fits Battery Door	Enclosure Size:
BH1AAW	1 AA Cell	1599E, 1599H & 1599K series	
BH2AAW	2 AA Cells	1599E, 1599H & 1599K series	
BH3AAW	3 AA Cells	1599H & 1599K series	
BH4AAW	4 AA Cells	1599H & 1599K series	
BH1AAAW	1 AAA Cell	1599B, 1599E, 1599H & 1599K series	
BH2AAAW	2 AAA Cells	1599B, 1599E, 1599H & 1599K series	
BH3AAAW	3 AAA Cells	1599E, 1599H & 1599K series	
BH4AAAW	4 AAA Cells	1599H & 1599K series	
BS61	1 - 9V Cell	1599B, 1599E, 1599H & 1599K series	

Les données sont sujettes à changement sans préavis

