



Des produits de qualité. L'excellence du service.

Transformateurs haute tension (plaque), 259 VA à 1610 VA Série 700

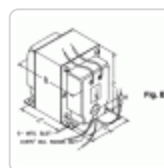
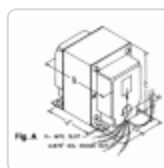
Primaire : 115 V ou 117/234 V

Caractéristiques



- Deux versions :
 - Primaire : 115 V c.a., 50/60 Hz ou
 - Primaire : 117/234 VAC, 50/60 Hz.
- À une tension de 2000 V c.a. et plus, les conducteurs secondaires sont protégés par des bagues de caoutchouc (figure B).
- Les appareils peuvent fonctionner comme redresseurs en pont à double alternance ou comme redresseurs à double alternance à prise centrale.
- La puissance (VA) est spécifiée pour un service commercial continu (CCS)
- Le courant est spécifié pour un service commercial continu (CCS) et un service commercial intermittent ou amateur (ICAS – Intermittent Commercial or Amateur Service).
- De type fermé, 4 trous pour montage sur châssis
- Conducteurs d'au moins 6 po de longueur.
- Isolation de classe A - 105 °C
- Essai diélectrique à au moins deux fois la tension secondaire
- Modèles classiques – Homologués CSA (209651)
- Pour d'autres combinaisons haute tension, voir aussi notre série **Peter W. Dahl**.
- **Notes :**
 - La puissance (VA) est spécifiée pour un service commercial continu (CCS – Continuous Commercial Service).
 - Peut être utilisé pour un service commercial intermittent ou amateur (ICAS – Intermittent Commercial or Amateur Service).
 - Modèles de 115 V c.a. seulement - Entrée : fils noir et noir
 - Modèles à deux enroulements primaires (117/230 V c.a.) - entrée de 117 V c.a. : raccordez le fil bleu au fil noir et le fil brun au fil blanc.
 - Entrée de 234 V c.a. : raccordez le fil brun au fil noir - l'entrée est formée des fils bleu et blanc

Galerie



Part No. 115 VAC Primary	Part No. 117/234 VAC Primary	V.A.	A.C. High Voltage	H.V. Secondary		Weight (Lbs)
			Secondary R.M.S.	Current (CCS) (ICAS)		
710	710A	259	750V C.T.	345ma.	518ma.	7.2
712	712A	293	850V C.T.	345ma.	518ma.	8.8
714	714A	200	1,020V C.T.	196ma.	288ma.	5.5
715	715A	352	1,020V C.T.	300ma.	450ma.	9
717	717A	510	1,020V C.T.	500ma.	750ma.	17.7

Part No. 115 VAC Primary	Part No. 117/234 VAC Primary	V.A.	A.C. High Voltage	H.V. Secondary		Weight (Lbs)
			Secondary R.M.S.	Current (CCS) (ICAS)		
718	718A	235	1,250V C.T.	200ma.	300ma.	8
720	720A	370	1,250V C.T.	300ma.	450ma.	12
722	722A	720	1,250V C.T.	575ma.	863ma.	17.7
724	724A	345	1,500V C.T.	226ma.	339ma.	12
726	726A	312	1,780V C.T.	202ma.	299ma.	12
728	728A	346	2,000V C.T.	173ma.	259ma.	12
732	732A	500	2,500V C.T.	200ma.	300ma.	17.7
733	733A	750	2,500V C.T.	300ma.	450ma.	24
735	735A	735	3,000V C.T.	250ma.	375ma.	24
737	737A	1200	3,000V C.T.	400ma.	600ma.	28.5
739	739A	1610	3,500V C.T.	375ma.	565ma.	34.7
	742A	1250	5,000V C.T.	250ma.	375ma.	26

Les données sont sujettes à changement sans préavis

© 2022. Hammond Manufacturing Ltd. Tous droits réservés.